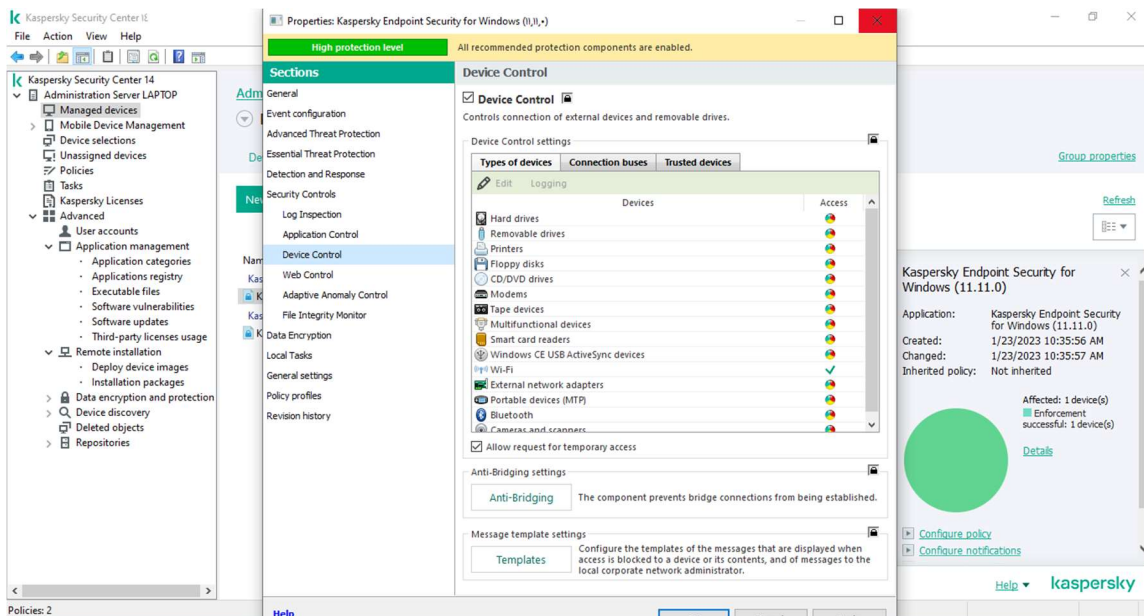
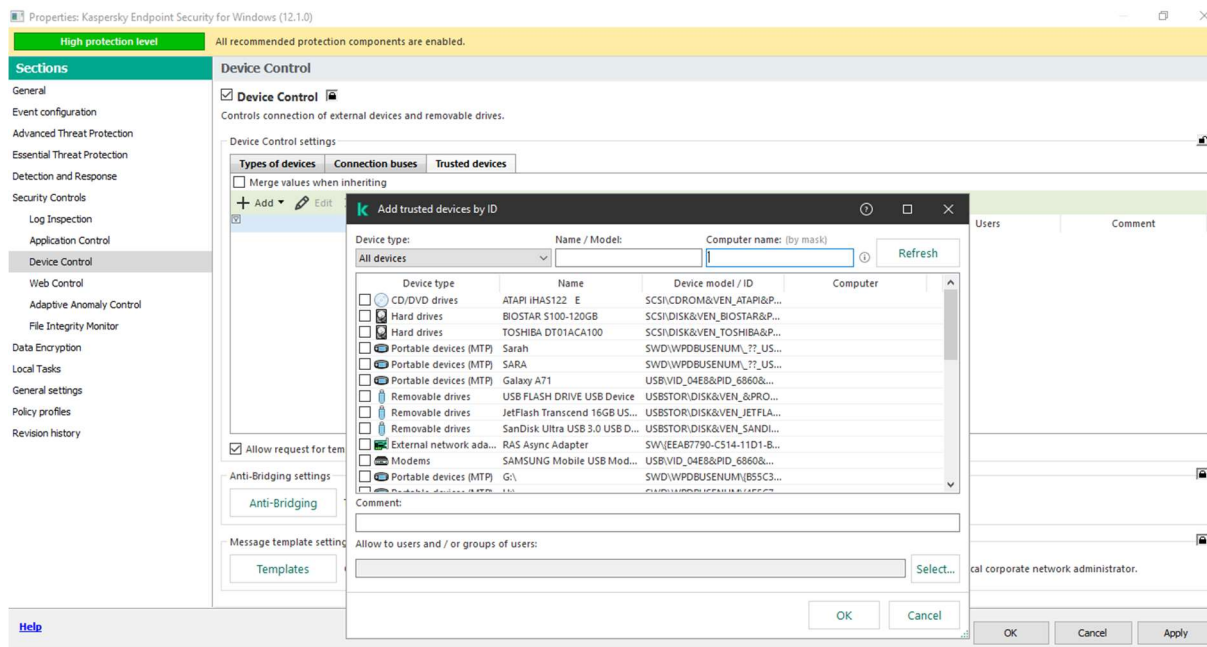


Device Control

این Component به شما اجازه می دهد تا Device ها را بر روی سیستم های داخل شبکه مدیریت کنید. به طور مثال شما می توانید از این طریق دسترسی به Flash Memory و یا CD/DVD-ROM را روی سیستم های کاربران ببندید و یا بر اساس یوزرها ، حق دسترسی تعریف نمایید.



بر روی Removable drives کلیک کرده و به صورت پیش فرض در قسمت Access ، Depend On bus می باشد که میتوانید Allow یا block را انتخاب نمایید و یا می توانید برای تعیین دسترسی برای تعدادی از کاربران دکمه Edit را بزنید و با اضافه کردن کاربران دسترسی Read ,Write مشخص کنید. با توجه به اینکه ممکن است در شبکه های نیاز داشته باشیم که USB ها بسته باشد ممکن است نتوان از پرینتر و دستگاه های که به درگاه USB متصل میشوند استفاده کرد به همین منظور باید از تب Trusted Devices آن تجهیز مورد نظر را Trust دهیم تا بتوانیم از آن استفاده کنیم .



و همچنین می توانید کانکشن باس مورد نظرتان را ببندید.

