

# نحوه نصب Network agent

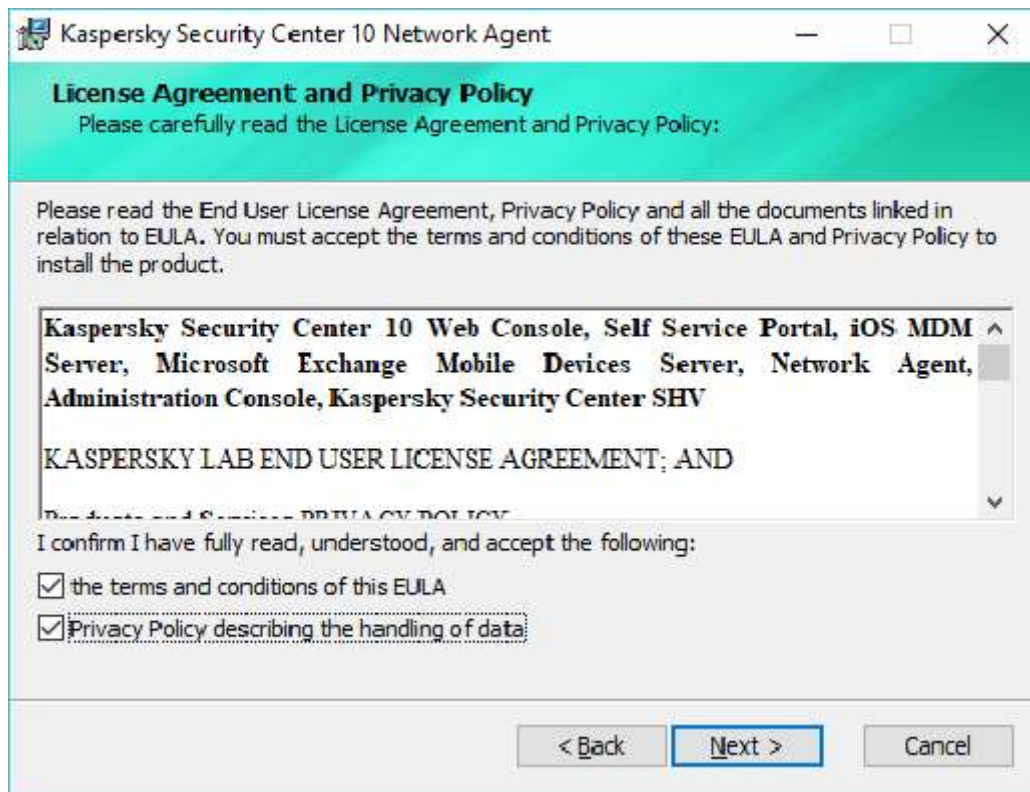
---

## نصب Network-Agent:

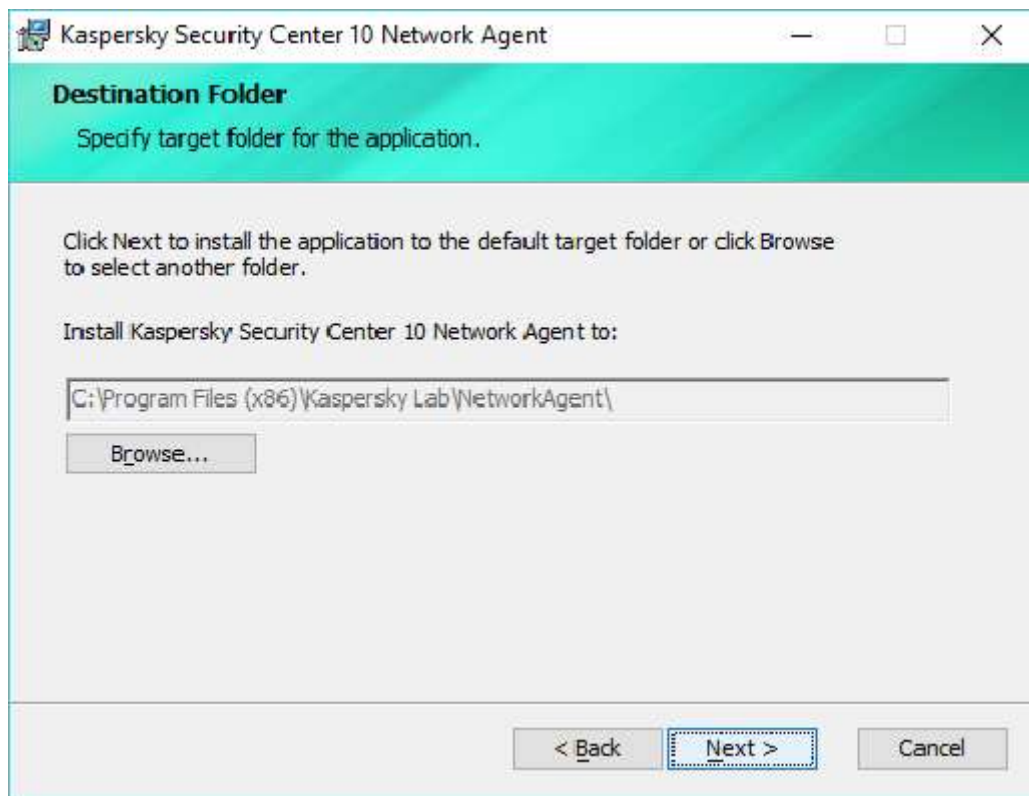
در بعضی موارد نیاز به نصب Network agent به وجود می آید، برای دسترسی به setup از فولدر KLSHARE و در فولدر Packages فولدر Network agent Setup را اجرا می کنیم.



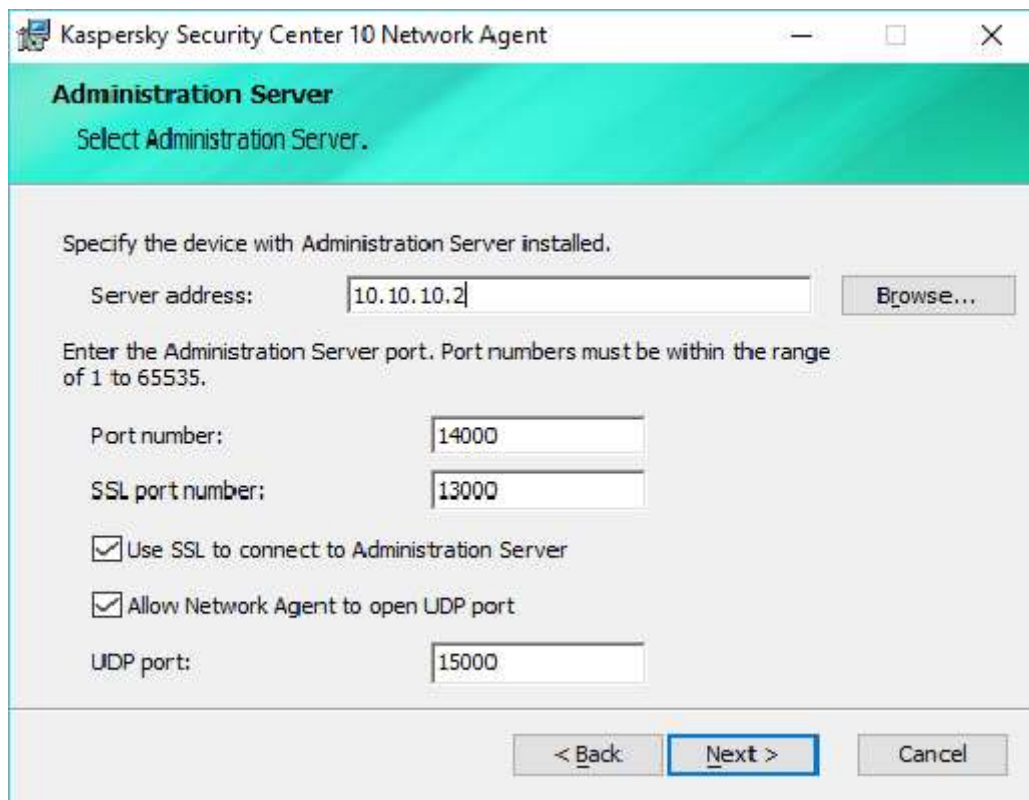
با توافق نامه لایسنس موافقت کنید و Next را بزنید.



در این مرحله مسیر نصب نرم افزار تنظیم می شود در صورت لزوم مسیر را تغییر دهید در غیر این صورت بدون تغییر مسیر Next کنید.



در این مرحله آدرس سرور کسپرسکی تعیین میشود، IP سرور مناسب ترین آدرس دهی است و همچنین پورت هایی که کلاینت از طریق آن با سرور کسپرسکی در ارتباط است تعیین میشود.



**Kaspersky Security Center 10 Network Agent**

**Administration Server**  
Select Administration Server.

Specify the device with Administration Server installed.

Server address:

Enter the Administration Server port. Port numbers must be within the range of 1 to 65535.

Port number:

SSL port number:

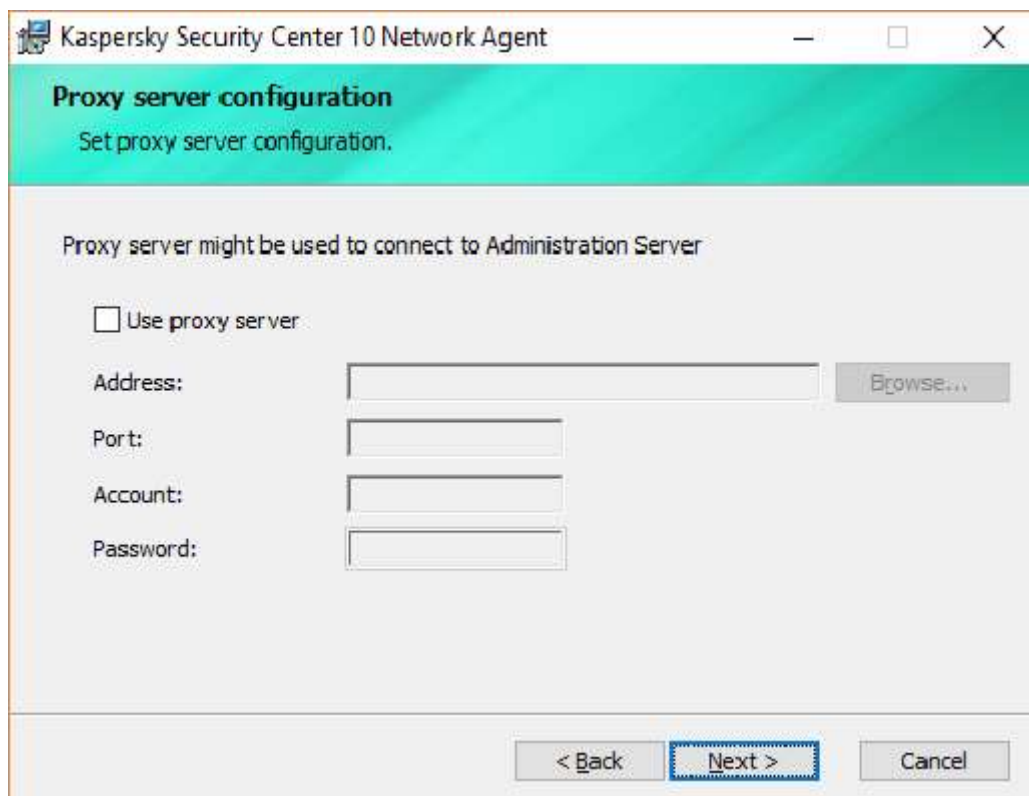
Use SSL to connect to Administration Server

Allow Network Agent to open UDP port

UDP port:

< Back 

در صورتی که از Proxy Server استفاده میکنید در این مرحله باید آدرس و پورت آن تنظیم شود.



**Kaspersky Security Center 10 Network Agent**

**Proxy server configuration**  
Set proxy server configuration.

Proxy server might be used to connect to Administration Server

Use proxy server

Address:

Port:

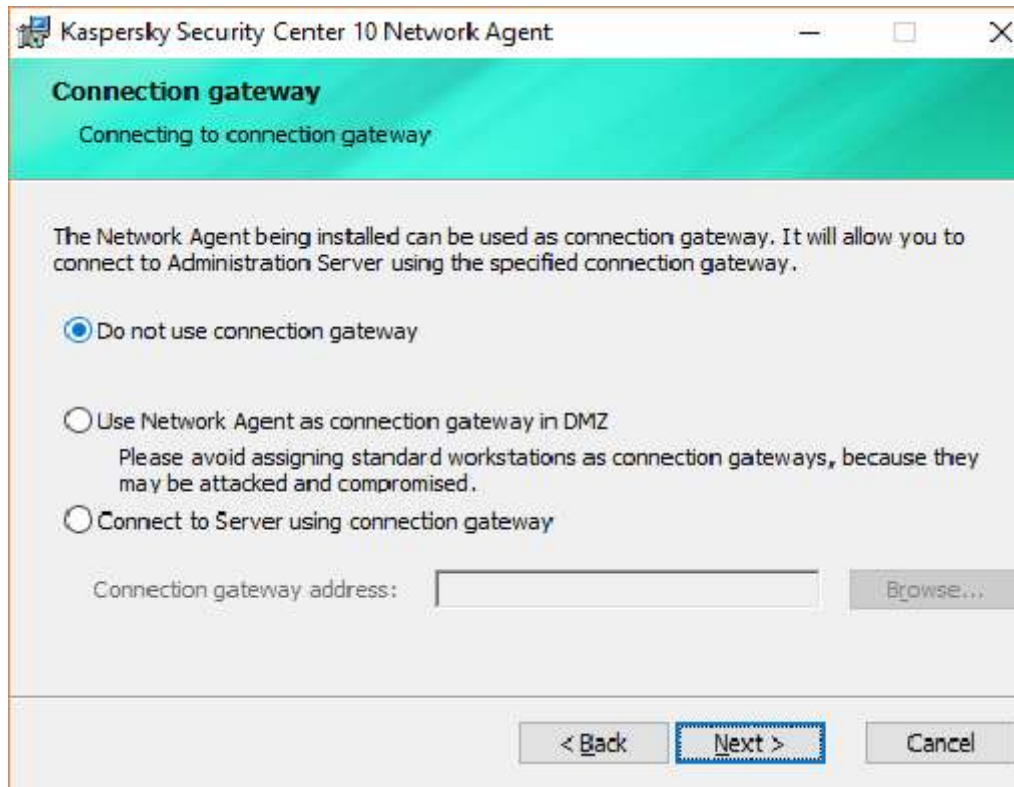
Account:

Password:

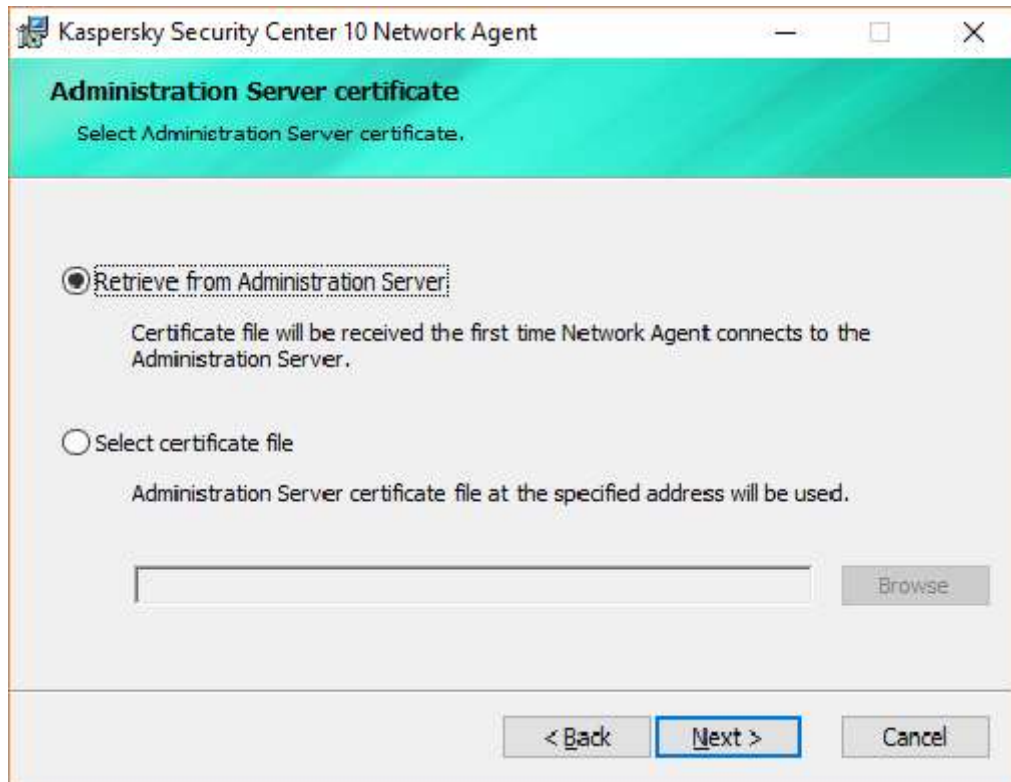
< Back 

www.iedco.ir

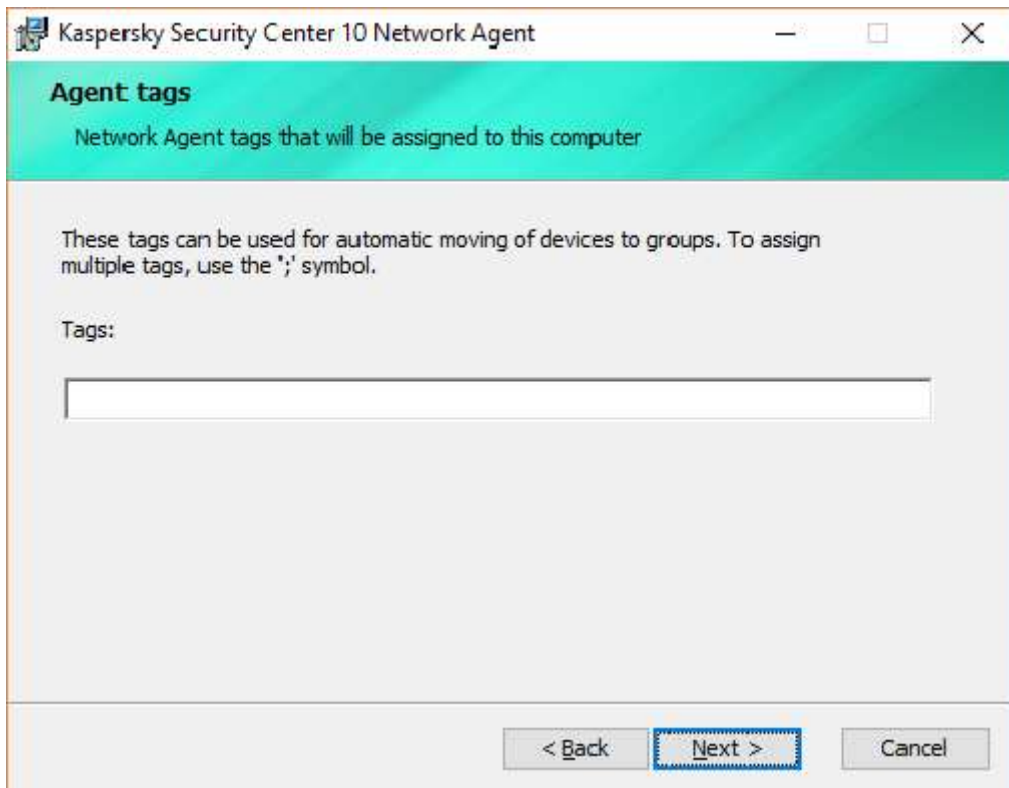
در صورت استفاده از Network agent به عنوان connection gateway تنظیمات را انجام می دهیم در غیر اینصورت تیک Do not use connection gateway زده و Next می کنیم.



در این مرحله Network agent برای برقراری ارتباط SSL نیاز به یک Certificate دارد که هم می تواند در اولین ارتباط با سرور دریافت کند و یا فایل Certificate را از سرور کپی و آپلود نمایید.

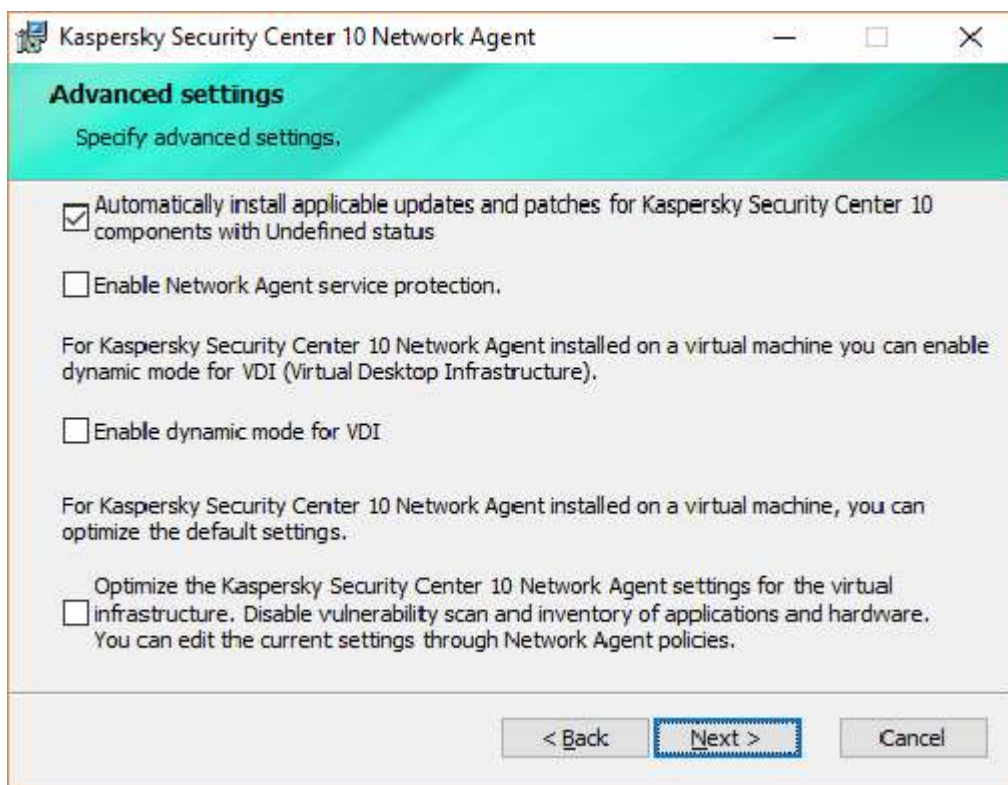


از طریق Network agent فرایند Tagging برای کلاینت انجام گیرد.

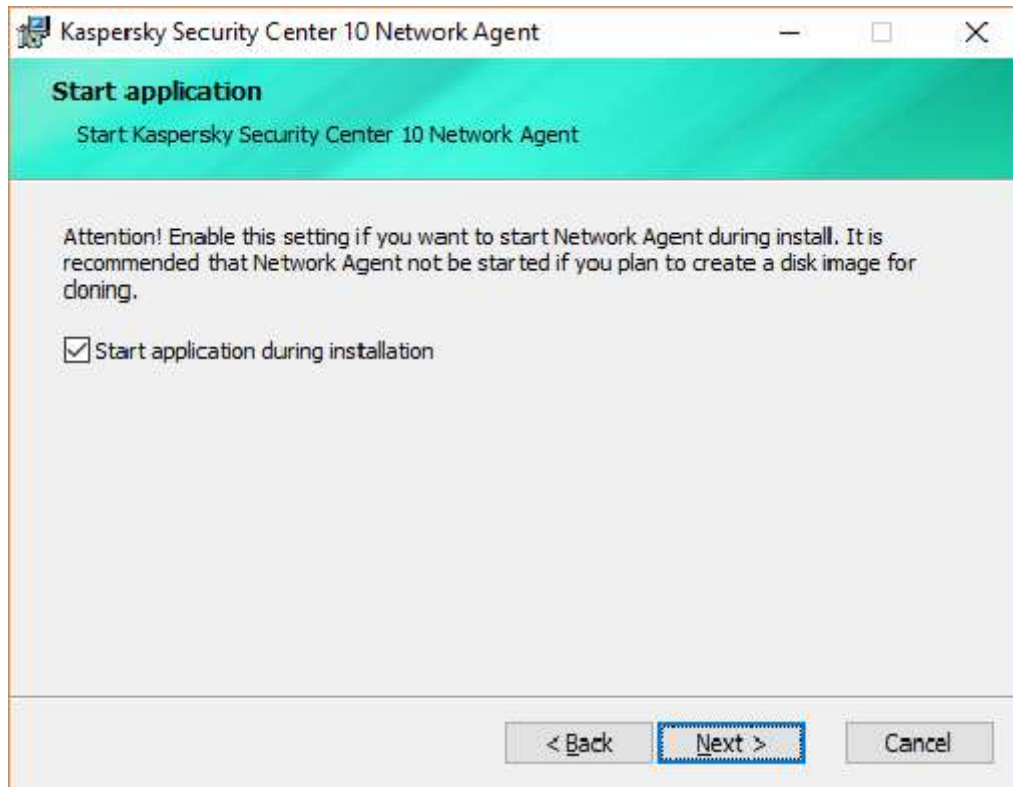




در این مرحله میتوان تنظیمات اضافی مورد نیاز را انتخاب کرد که در حین فرایند نصب گردند.



اگر می خواهید Newark Agent هنگام فرایند نصب استارت شود تیک را زده و Next کنید فقط در زمانی که بعد از نصب می خواهید از سیستم توسط نرم افزار کلون image تهیه نمایید تیک Start را غیر فعال نمایید.



در صورت اطمینان از تنظیمات دکمه **Install** را زده تا فرایند نصب انجام شود.

